

Parametry techniczne

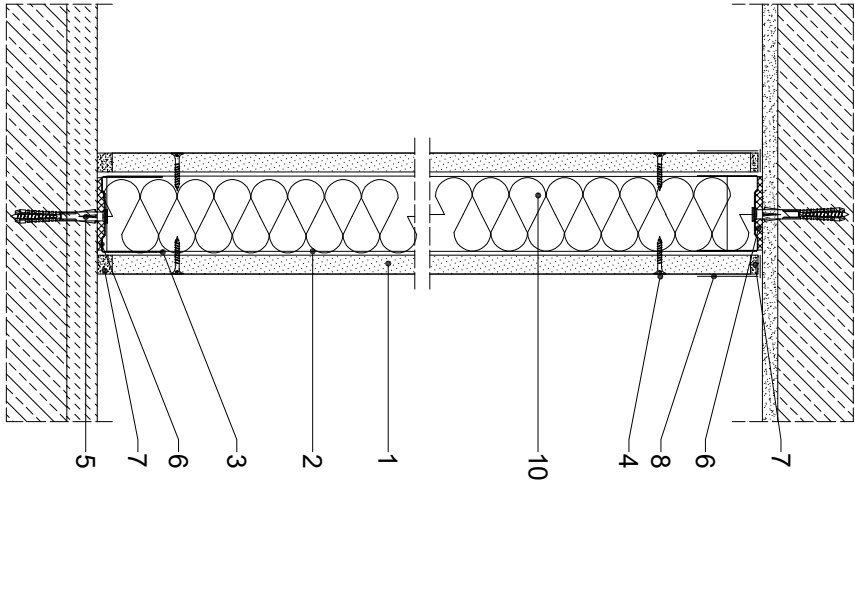
KLASA ODPORNOŚCI OGNIOWEJ EN <sup>1)</sup>	GRUBOŚĆ		MASA M	MAKSYMALNA WYSOKOŚĆ <sup>2)</sup> H	PŁYTY GIPSOWO-KARTONOWE RIGIPS PRO (4PRO) <sup>3)</sup>	RODZAJ PROFILU RIGIPS	WYPEŁNIENIE WEŁNA MINERALNA <sup>4)</sup>
	G [mm]	M [kg/m <sup>2</sup> ]					
EI 15 <sup>1)</sup> REI 15 <sub>15</sub>	75	27	5000	5000	typ A lub Hydro typ H2 gr. 1x12,5 mm	CW/UW 50 ULTRASTIL	Wełna <sup>5)</sup> gr. 50 mm <sup>6)</sup> ISOVER Aku-Płyta / Akuplat + lub Polterm Uni
EI 30 <sup>1)</sup> REI 30 <sub>30</sub>					File typ F, Fire+ typ DF lub Fire+ Hydro typ DFH2 gr. 1x12,5 mm		
EI 60 <sup>3)</sup> REI 60 <sub>60</sub>					Fire+ typ DF lub Fire+ Hydro typ DFH2 gr. 1x12,5 mm		

1) Klasa odporności ogniowej na podstawie Krajowego Technicznego Tabela TTS-KOT-20180178 wydanie 1, odczytując dla danej werty mineralnej o grubości co najmniej 10 kg/m<sup>3</sup> grubości min. 50 mm.  
2) Ściany działowe Rigips mogą pełnić funkcję ścian oddzielenia stropowypiętych elementów, oddzielenia przegród poziomych.  
3) Klasa odporności ogniowej docelowej dla danej werty mineralnej o grubości co najmniej 30 kg/m<sup>3</sup> grubości min. 50 mm.  
4) Dla odporności ogniowej EI 15 i wyżej należy wypełnić wełną mineralną.  
5) EN - klasa odporności ogniowej wg PN-EN 13501-2.  
6) Wełna mineralna ISOVER.  
7) Płyta gipsowo-kartonowa Rigips typ DFH2H1 lub płyty gipsowe Rigips typ GAK F, GAKFH1 mogą być stosowane zamiennie z płytami gipsowo-kartonowymi typu A, Hydro typ H2, Fire typ F, Fire+ typ DF lub Fire+ Hydro typ DFH2.

Zapotrzebowanie materiałowe na 1m<sup>2</sup>

MATERIAŁ	ZUŻYCIE
1 Płyta gipsowo-kartonowa RIGIPS PRO (4PRO) typ A, Hydro typ H2, Fire typ F, Fire+ typ DF lub Fire+ Hydro DFH2 gr. 12,5 mm	2,00 m <sup>2</sup>
2 Profil Rigips CW 50 UL TRASTIL	3,60 m
3 Profil Rigips UW 50 UL TRASTIL	0,70 m
4 Wkręt Rigips TN 25 co 250 mm	48,00 szt
5 Kołek rozporowy min Ø 6 co max 1000 mm	1,50 szt
6 Taśma uszczelniająca plankowa Rigips szer. 50 mm	1,10 m
7 Masa szpachlowa konstrukcyjna RIGIPS: VARIO, Premium Light, Q1 Zaczyna, SUPER	0,50 kg
8 Taśma spoinowa Rigips	2,90 m
9 Masa szpachlowa wykończeniowa RIGIPS: Premium Light, Prolix Finish Plus, Q2-Q3 kończy, GOTOWA Q2-Q3 kończy lub SUPER	0,20 kg
10 Wełna mineralna szklana lub skalna np. ISOVER Aku-Płyta / Akuplat + lub Polterm Uni	1,00 m <sup>2</sup>

Należy materiałowe mają charakter poglądowy i nie zawierają odnośników



12,5 50 12,5  
75



Saint-Gobain Construction Products Polska Sp. z o.o.  
Biuro RIGIPS w Warszawie  
ul. Cybernetyki 9, 02-677 Warszawa  
Biuro Doradztwa Technicznego: 800 163 121  
E-mail: doradcy.techniczny@saint-gobain.com  
rigips.pl  
BDO 000006702

Objekt:			
Lokalizacja:			
Tytuł rysunku:	Ściana działkowa Rigips 3.40.012		
	klasa odporności ogniowej EI(REI) 15, 30 lub 60		

Data:	Skala:	Nr detalu:	Opracował:
	1:5	3.40.012	